

# Serie **For-Tech**

La entrada que mereces

Puerta de entrada a vivienda o comunidad de **alta seguridad** y de **inmejorable estética**.



En Carpin-System somos expertos en paneles y puertas de entrada de aluminio. ¡ Infórmate de nuestros productos !



## Servicios



### Acabados

Ofrecemos cualquier acabado de la Carta Ral®, mates, texturizados e imitación de madera.



### Personalización

Cortamos los paneles a medida.



### Fabricación

Fabricamos la puerta completa o solo el panel, lo que tu prefieras.



### Seguridad

Total seguridad con nuestros paneles blindados y con vidrio laminar en exterior



### Transporte

Te lo llevamos dónde quieras. Hacemos envíos a todo el territorio nacional.



### Asesoramiento

Te asesoramos y preparamos presupuesto sin compromiso alguno.

# DETALLES TÉCNICOS DEL SISTEMA DE PUERTA FOR·TECH

## SISTEMA DE PUERTA DE ALTA SEGURIDAD CON ROTURA DE PUENTE TÉRMICO



Detalle de los diez puntos de cierre :



### PUERTA

La puerta For·Tech de entrada a vivienda o comunidad de alta seguridad está diseñada para acoplar el panel “sin junquillos”, quedando alineado con el perfil de la hoja y logrando una **inmejorable estética**.

### UMBRAL

En la parte inferior de la puerta se acopla un umbral para evitar entrada de aire.

### PANEL

Cuenta con un **panel de 70 mm**, compuesto de madera marina de 15 mm y 50 mm de polietileno más planchas de aluminio de 1,5 mm. Por cada lado.

### ACRISTALAMIENTO

En los modelos con vidrio la composición de estos es de:

Laminado 4+4 Mate / cámara / Float 6mm / cámara / Acido mate 6 mm.

### CERRADURA

La cerradura es de **alta seguridad con diez puntos de cierre cilíndricos** (ver imagen), en lugar de pestillos basculantes de la gama estándar.

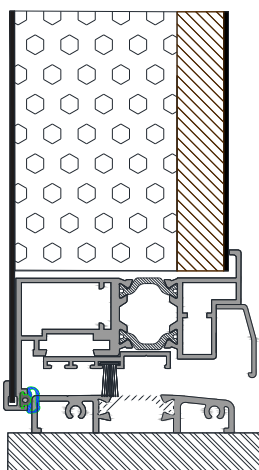
El bombín para llaves codificada, el escudo es de alta seguridad y las bisagras son reforzadas con bulones anti palanca.

**Opcional:** cerradura electrónica con control de acceso mediante huella digital, Smartphone o control numérico.

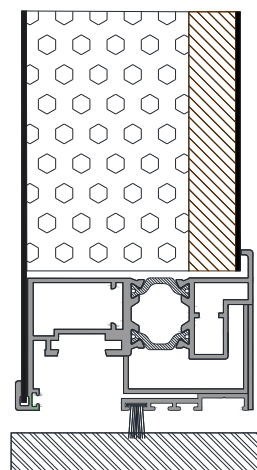
# DETALLES TÉCNICOS DEL SISTEMA DE PUERTA FOR·TECH

## UMBRAL O BAJO-PUERTA

Le aconsejamos elija el umbral con el perfil bajo puerta para evitar las entradas de aire y agua pues la que no tiene el umbral no es hermético ya que las felpas no llegan hasta los laterales del marco.



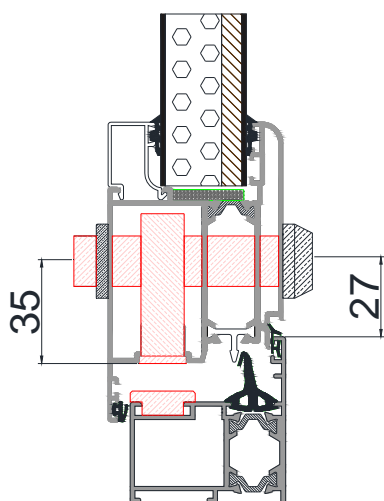
Bajo Puerta con Umbral



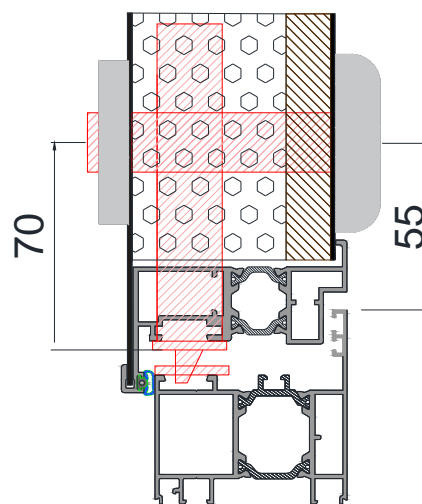
Bajo Puerta sin Umbral

## IMPORTANTE A TENER EN CUENTA :

En las puertas convencionales las distancias del centro del bombín al canto del marco (marcado en rojo) es de 20 a 30 mm, mientras que en la puerta For·Tech es de 55 mm, **evitando el roce de la mano con el canto al abrir.**



Serie convencional  
(aguja de 35 mm)



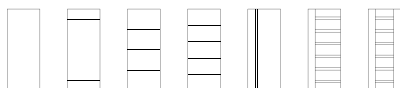
Serie For·Tech  
(aguja de 70 mm)



# Colección de paneles

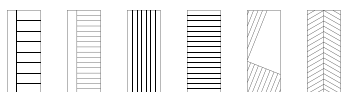
Descubre nuestra gran selección de paneles de alta calidad y totalmente personalizables

Minimal



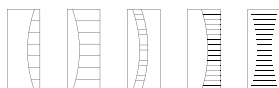
4

Stripes



6

Swing



8

Squares



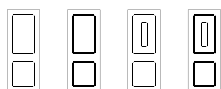
10

Mini



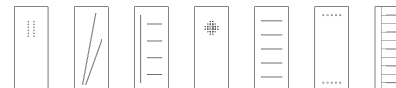
12

Neo



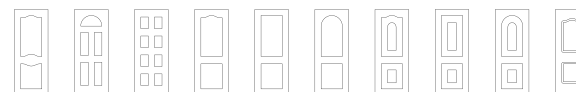
13

Cromadas



14

Classic



16

Sharp



18

Colores y maderas

20



# Minimal

La serie con un diseño sencillo y elegante



MI01



MI02



MI03



MI04



MI05

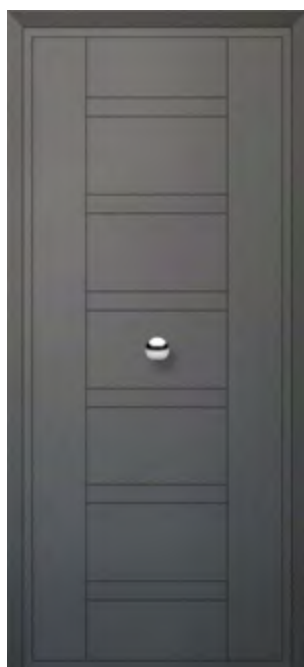


## PANELES MINIMAL

Chapa ranurada de 1.5mm  
Núcleo tablero marino y / o porex  
Grosor de 18mm hasta 70mm  
Cualquier acabado Carta Ral®  
Posibilidad de blindar los paneles



MIO6



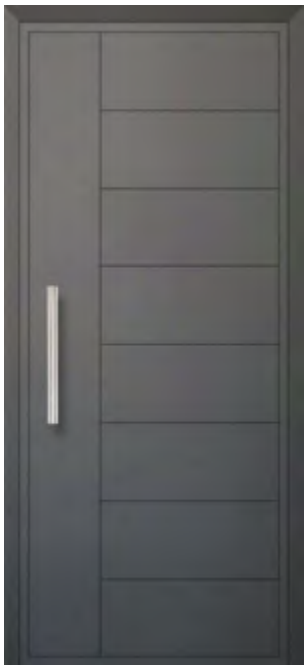
MIO7





# Stripes

El alistonado de la madera  
en acabado de aluminio



ST01



ST02



ST03



ST04



ST05



## PANELES STRIPES

Chapa ranurada de 1.5mm  
Núcleo tablero marino y / o porex  
Grosor de 18mm hasta 70mm  
Cualquier acabado Carta Ral®  
Posibilidad de blindar los paneles



ST06





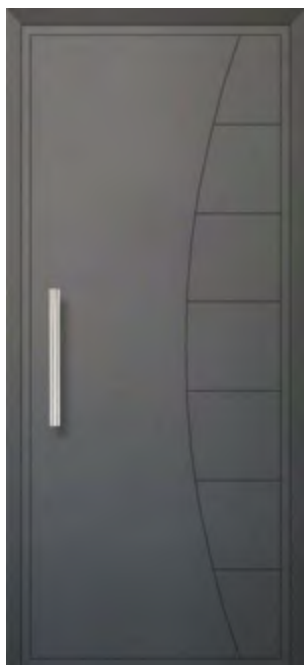


## PANELES SWING

Chapa ranurada de 1.5mm  
Núcleo tablero marino y / o porex  
Grosor de 18mm hasta 70mm  
Cualquier acabado Carta Ral®  
Posibilidad de blindar los paneles

# Swing

Diseño dinámico que  
incorpora la curva



SW01



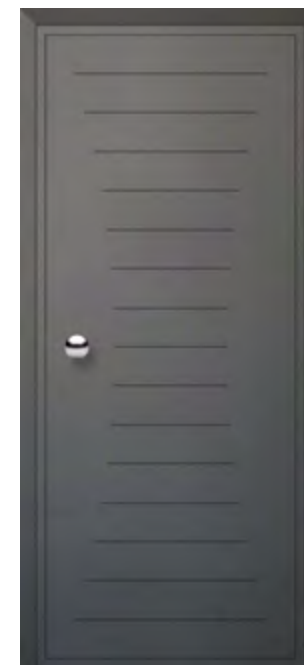
SW02



SW03



SW04



SW05



# Squares

La serie más luminosa  
de líneas atemporales



SQ01L



SQ01



SQ02L



SQ02



SQ03L



SQ03



SQ04L



SQ04



### PANELES SQUARES

Chapa ranurada de 1.5mm  
Núcleo tablero marino y / o porex  
Grosor de 18mm hasta 70mm  
Cualquier acabado Carta Ral®  
Posibilidad de blindar los paneles  
Vidrios laminados mate



SQ05L



SQ05



SQ06L



SQ06







# Mini

Los nuevos diseños  
con un toque de luz

## PANELES MINI

Chapa ranurada de 1.5mm  
Núcleo tablero marino y / o porex  
Grosor de 18mm hasta 70mm  
Cualquier acabado Carta Ral®  
Posibilidad de blindar los paneles  
Vidrios laminados mate



MN01



MN02



MN03



MN04



MN05



# Neo

Modelos que nos acompañan  
con el paso del tiempo

## PANELES NEO

Chapa ranurada de 1.5mm  
Núcleo tablero marino y / o porex  
Grosor de 18mm hasta 70mm  
Cualquier acabado Carta Ral®  
Posibilidad de blindar los paneles  
Vidrios laminados mate



NE01



NE02



NE03



NE04



# Cromadas

Detalles en inox  
con un plus de presencia



CR01



CR02



CR03



CR04



CR05

### PANELES CROMADAS

Chapa ranurada de 1.5mm  
Núcleo tablero marino y / o porex  
Grosor de 18mm hasta 70mm  
Acabado inox en la cara exterior  
Cualquier acabado Carta Ral®  
Posibilidad de blindar los paneles



CR06



CR07





# Classic

Las puertas más elaboradas  
con acabado rústico



CL01



CL02



CL03



CL04



CL05





#### PANELES CLASSIC

Chapa de 1.5mm  
Moldura sobrepuesta  
Núcleo tablero marino y / o porex  
Grosor de 18mm hasta 70mm  
Cualquier acabado Carta Ral®  
Posibilidad de blindar los paneles  
Vidrios laminados mate

## Estampada\*

La classic  
económica



CL06



CL07



CL08



CL09



ES01

\* Solo en tamaño 2000 x 800mm.  
No se laca en todos los Rales de  
imitación de madera.



# Sharp

La serie con las líneas  
más atrevidas



SH01



SH02



SH03



SH04



SH05

## PANELES SHARP

Chapa ranurada de 1.5mm  
Núcleo tablero marino y / o porex  
Grosor de 18mm hasta 70mm  
Cualquier acabado Carta Ral®  
Posibilidad de blindar los paneles  
Vidrios laminados mate



SH06











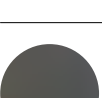

# Colores

Además de estos colores ofrecemos cualquier otro color de la carta Ral®. Consultar precios y plazos de entrega.










## BLANCOS

	BRILLO	MATE	TEXTURIZADO
 Blanco Brillo	✓	✗	✗
 9010	✗	✓	✓
 9016	✗	✓	✓

## NEGROS

 9005	✗	✓	✓
 9011	✗	✓	✓
 Noir 2100 Sablé	✗	✗	✓
 2007	✗	✗	✓
 7012	✓	✓	✓

## BRILLO

	BRILLO	MATE	TEXTURIZADO
 7016	✓	✓	✓
 7022	✓	✓	✓
 7031	✓	✓	✓
 7035	✓	✓	✓
 8014	✓	✓	✓
 8017	✓	✓	✓
 8019	✓	✓	✓
 9006	✗	✓	✓
 Oxidobre	✗	✗	✓

METALIZADO



# Maderas



**88**  
Pino australiano



**101**  
Roble Golden TX



**105**  
Pino antiguo TX



**107**  
Cedro TX



**116**  
Embero Dorado TX



**119**  
Nogal Austral



**177**  
Cerezo Claro TX



**178**  
Cerezo Oscuro TX



**180**  
Nogal Claro TX



**181**  
Nogal Oscuro TX



**184**  
Pino Nudo TX



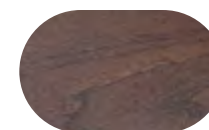
**190**  
Roble Claro TX



**195**  
Wenge TX



**196**  
Sapelli TX



**197**  
Sapelli Caoba TX



**1100**  
Teka TX



**1106**  
Embero Oscuro TX



**1112**  
Nogal Andaluz TX



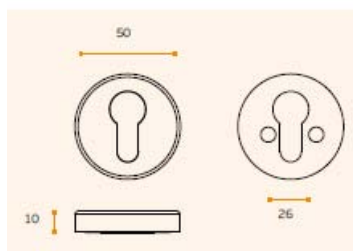
# ACC. ESTÁNDAR PARA PUERTA FOR-TECH

## ACCESORIOS ESTÁNDAR:

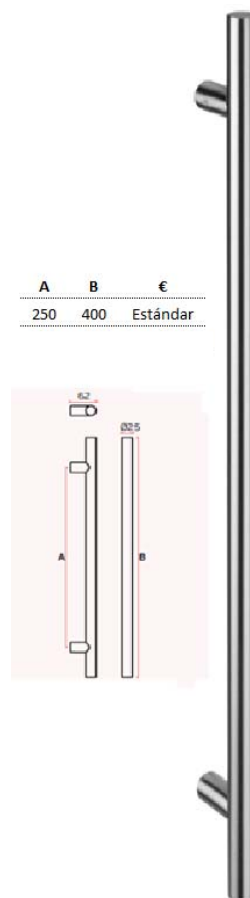
REF: A003784  
Estándar



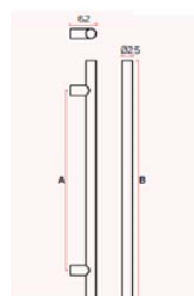
REF: A005044  
Estándar



REF: (400)-A005051  
Estándar



A	B	€
250	400	Estándar



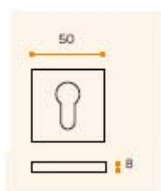
REF: A001003  
Estándar



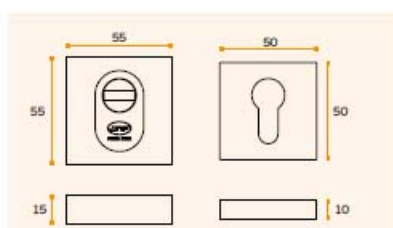
# ACC. NO ESTÁNDAR PARA PUERTAS FOR-TECH

## BOCALLAVES:

REF: A002722



REF: A002710



## MANILLAS:

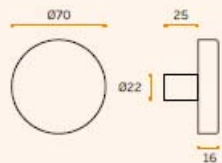
REF: A002712



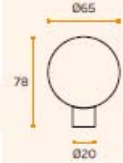
# ACC. NO ESTÁNDAR PARA PUERTA FOR-TECH

## POMOS FIJOS:

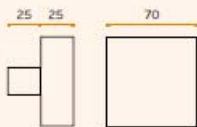
REF: A005020



REF: A005021



REF: A005022



## TIRADORES:

REF: (400)-A005051

REF: (600)-A005016



A	B
250	400
450	600



REF: (1050)-A002208

REF: (1950)-A005017

REF: (2150)-A005025



A	B
900	1050
1800	1950
2000	2150



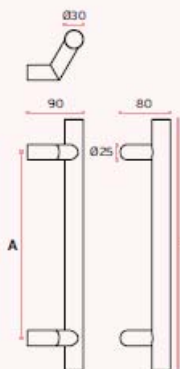
REF: (400)-A005035

REF: (500)-A002307

REF: (600)-A005040



A	B
300	400
350	500
400	600



# ACC. NO ESTÁNDAR PARA PUERTA FOR-TECH

## TIRADORES:

REF: (275)-A002758

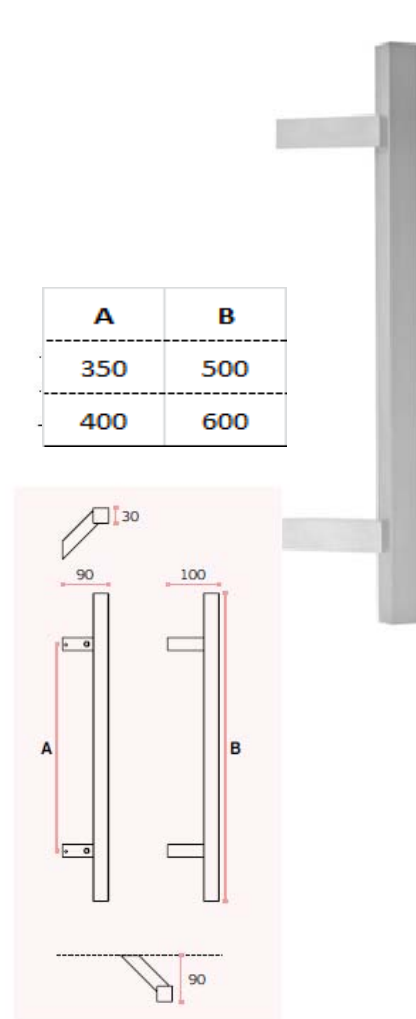
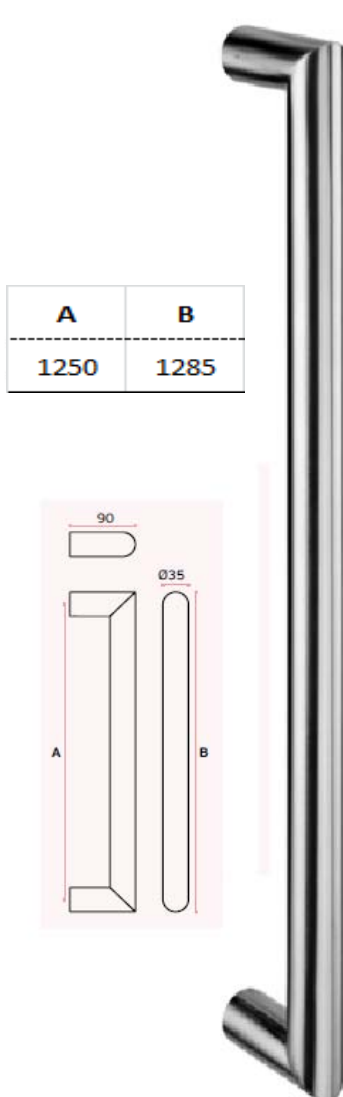
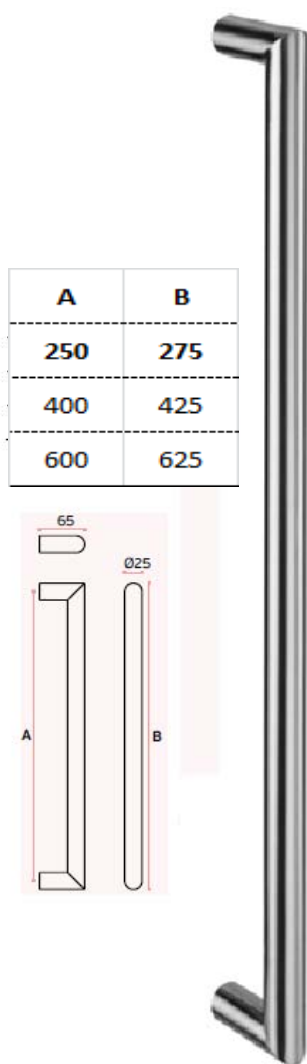
REF: (425)-A002112

REF: (625)-A005030

REF: (1285)-A005031

REF: (500)-A005032

REF: (600)-A005029



# ACC. NO ESTÁNDAR PARA PUERTA FOR-TECH

## TIRADORES:

REF: ( 325 )-A002755

REF: ( 625 )-A002714

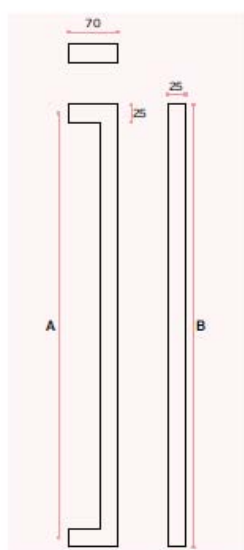
REF: (1275)-A005108

REF: (550)-A002713

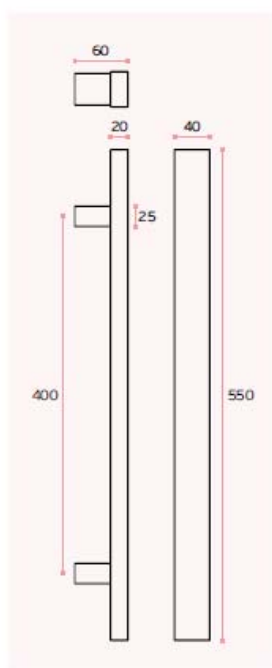
REF: ( 620 )-A003138

REF: (1270)-A003061

A	B
300	325
600	625
1250	1275



A	B
400	550



A	B
600	620
1250	1270





# CARPIN-SYSTEM

[www.carpinsystem.com](http://www.carpinsystem.com) - [info@carpinsystem.com](mailto:info@carpinsystem.com) Tel. 93 222 17 77 - Fax 93 222 17 27

C/ Manyans, 11 - Polígon Can Cuiàs - 08110 Montcada i Reixac (Barcelona)

